

DPR

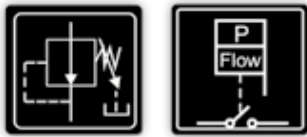
Digital Pressure Regulator

Digitalni drajver pumpe sa podesivim izlazom i početnim pritiskom. Konstantan izlazni pritisak.

DPR je kompaktni uređaj za automatsku kontrolu i zaštitu električnih pumpi do 2,2 kW (3 KS), višenaponskih (110-230 V) i opremljen inovativnim sistemom za smanjenje/regulaciju izlaznog pritiska.

Takođe uključuje digitalni displej sa trenutnom indikacijom trenutne potrošnje i izlaznog pritiska jer se u njemu nalaze pretvarači struje i pritiska.

Stoga, pored tipičnih karakteristika tradicionalnih elektronskih regulatora pumpi: integrirani nepovratni ventil, akumulirajuća membrana, mjerač tlaka, zaštita od rada na suho, automatski reset, ... omogućava podešavanje i stabilizaciju izlaznog tlaka, izbjegavajući preopterećenja, hidro udari i konačno, poboljšanje udobnosti krajnjeg korisnika.



DPR

RADNE KARAKTERISTIKE

- Naponski relej za upravljanje električnim pumpama do 2,2 kW (3 KS).
- Višenaponsko napajanje: 110-230 V.
- Ručna regulacija konstantnog izlaznog pritiska sa integrisanim alatom za podešavanje.
- Indikator izlaznog pritiska sa pokazivačem.
- Digitalno podešavanje početnog pritiska.
- Digitalni manometar (bar i psi).
- Transmitter unutrašnjeg pritiska
- Senzor unutrašnjeg protoka.
- Senzor unutrašnje struje sa trenutnim digitalnim očitavanjem.
- **ART funkcija**(Test automatskog resetovanja). Ako je uređaj zaustavljen zbog delovanja sigurnosnog sistema protiv rada na suvo, ART pokušava da poveže pumpu, sa programiranom periodičnošću jer je dovod vode mogao biti obnovljen.
- **APR funkcija**(Periodična rutina protiv blokiranja pumpe).
- Poplavna zaštita nastala usled pucanja cijevi.
- **Stand-by mod.**
- Sistemi kontrole i zaštite od: prekomjernih struja, rada na suho, nadpritiska, poplave i blokade rotora.
- Kontrolna tabla ima displej od 3 cifre.
- **Registrirajte podatke o radu:** radni sati regulatora, radni sati pumpe, broj radnih ciklusa, broj priključaka na napajanje.
- **Brojači alarma.**
- Ulaz i izlaz: G1", G 1-1/4", NPT 1", NPT 1-1/4"



Direktiva o niskom naponu 2014/35/EC
Elektromagnetna kompatibilnost 2014/30/EC
RoHS 2011/65/EC + 2015/863/EC

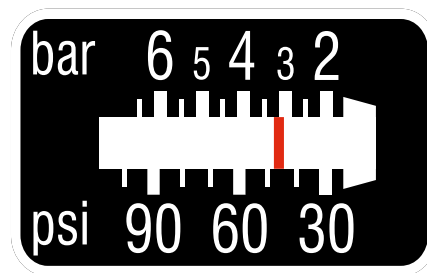
TEHNIČKE KARAKTERISTIKE

	DPR
Napajanje	1~ 110 ÷ 230 Vac (50/60 Hz)
Max. intenzitet struje	16 A; cos fi ≥ 0,6
Snaga	2,2 kW (3 KS)
Opseg startnog pritiska	2 ÷ 6 bar / 29 ÷ 87 psi
Raspon izlaznog pritiska (P _{van})	0,5 ÷ 5,5 bar / 7,5- 80 psi
Stepen zaštite	IP65
Max. temperatura	50 °C
Max. pritisak	10 bara / 145 psi
Ulazni i izlazni navoj	G1", G1-1/4", NPT1", NPT1-1/4"
Neto težina (bez kablova)	2 Kg

KONTROLNA TABLA



INDIKATOR IZLAZNOG PRITISKA



DIMENZIJE

