

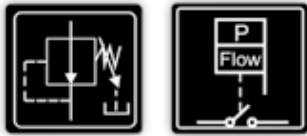
EPR

Elektronski regulator pritiska

Upravljanje pumpom sa podesivim izlaznim pritiskom. Konstantan pritisak.

EPR je kompaktni uređaj za automatsku kontrolu i zaštitu električnih pumpi do 2,2 kW (3 KS), višenaponskih (110-230V) i opremljen inovativnim sistemom za smanjenje/regulaciju izlaznog pritiska.

Stoga, pored tipičnih karakteristika tradicionalnih elektronskih regulatora pumpi: integrirani nepovratni ventil, akumulirajuća membrana, mjerač tlaka, zaštita od rada na suho, automatski reset, ... omogućava podešavanje i stabilizaciju izlaznog tlaka, izbjegavajući preopterećenja, hidro udara i na kraju, poboljšanje udobnosti krajnjeg korisnika.



EPR

RADNE KARAKTERISTIKE

- Relej snage za upravljanje električnim pumpama do 2,2 kW (3 KS).
- Višenaponsko napajanje: 110-230 V.
- Ručna regulacija konstantnog izlaznog pritiska sa integriranim alatom za podešavanje.
- Indikator izlaznog pritiska sa pokazivačem.
- Automatsko podešavanje početnog pritiska povezanog sa izlaznim pritiskom.
- Integrirani manometar sa dvostrukom skalom (bar/psi).
- Integrirani sistem zaštite koji zaustavlja pumpu u slučaju rada na suvo.
- **APR** funkcija (periodična rutina protiv blokiranja). Nakon 3 dana neaktivnosti, uređaj pokreće pumpu na 10 sekundi kako bi se izbjeglo blokiranje rotora.
- **ART** funkcija (test automatskog resetovanja). Ako je uređaj zaustavljen zbog djelovanja sigurnosnog sistema protiv rada na suho, ova funkcija pokušava povezati pumpu, sa programiranom periodičnošću, jer je dovod vode mogao biti obnovljen.
- Kontrolna tabla:
 - Žuto LED svjetlo (POWER).
 - Zeleno LED svjetlo (PUMP ON).
 - Crveno LED svjetlo (ALARM).
 - Zeleno LED svjetlo (FLOW)
- Taktilno dugme za ručno pokretanje.
- Integrirana rezerva protiv curenja u instalacijskom i nepovratnom ventilu.
- Ulazni i izlazni hidraulički navoj: G1", G1-1/4", NPT1", NPT1-1/4".



REGISTROVAN
DIZAJN



Direktiva o niskom naponu 2014/35/EC o
elektromagnetskoj kompatibilnosti 2014/30/EC
RoHS 2011/65/EC + 2015/863/EC

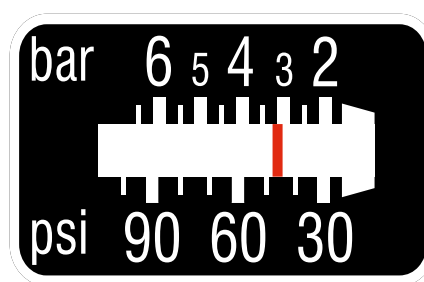
TEHNIČKE KARAKTERISTIKE

	EPR
Napajanje	1~ 110-230 Vac (50/60 Hz)
Max. intenzitet struje	16 A; $\cos \phi_i \geq 0,6$
Snaga	2,2 kW (3 KS)
Raspon izlaznog pritiska (P_{val})	2 ÷ 6 bar / 29 ÷ 87 psi
Opseg startnog pritiska	1 ÷ 5 bar / 14,5- 72,5 psi
Stepen zaštite	IP65
Max. temperatura	50 °C
Max. pritisak	10 bara / 145 psi
Ulazni i izlazni navoj	G1", G1-1/4", NPT1", NPT1-1/4"
Neto težina (bez kablova)	2 Kg

KONTROLNA TABLA



INDIKATOR IZLAZNOG PRITISKA



DIMENZIJE

